

VY_32_INOVACE_INF2.08

Název: Vkládání a editace obrázků

Autor: Otto Kohout

Předmět: Informatika

Třída: 6. ročník ZŠ

Časová dotace: 45 minut

Metodické poznámky:

V tomto cvičení žáci ve svém novém dokumentu vytvoří dvě stránky, na které stáhnou z internetu text a obrázky a upraví je dle předem daných kritérií.

16.1.2012 6.B

Vkládání obrázků

Úkoly:

1. Stáhni libovolný text, který bude na dvě stránky A4, nastav řádkování 2,0. K textu stáhni tématické obrázky dle úkolů níže.
2. Zkopíruj z internetu 5 obrázků
3. První uprav na velikost 5 x 3cm, pozice před textem
4. Druhému dej ohraničení modrou čarou tl. 3 body, pozice obdelník
5. Třetí obrázek ohranič zelenou čarou tl. 3 body, změň barvu na černobílou, pozice těsně
6. Čtvrtý obrázek otoč ho o 90°, pozice v textu.
7. Pátý obrázek zesvětli, pozice za textem

Úkol ulož pod názvem Vkládání obrázků + své jméno. Pošli do výsledků.

Medvědovití

Medvědovití jsou velicí savci z řádu šelem. Mezi medvědy najdeme největší šelmu vůbec, je jím poddruh medvěda hnědého – kodiak, který ve vztyčené pozici na zadních nohou dosahuje výšky až 3,5 m.



Anatomie

Medvědovití

jsou až o 20%

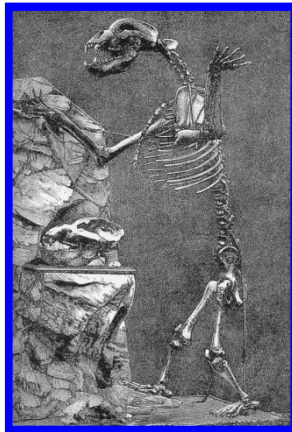
nebo bílý znak.

usuzovat, že

Stoličky

toho jsou ploché s hrbolky a jsou výborným nástrojem k drcení

pomalou a při chůzi se dotýkají země všemi pěti prsty i patou, ale v případě potřeby dokáží hodně zrychlit a také velmi dobře šplhají.



mají velmi robustní postavu, velkou lebku, krátký ocas a silné nohy s dlouhými

nezatažitelnými drápy, kterými mohou jediným úderem zabít i velké zvíře. Samci

větší než samice. Srst bývá černé, hnědé nebo bílé barvy, obvykle mají na prsou žlutý

Podle dlouhého čenichu,

mají výborný čich, ale

některých druhů ztratily



malých očí a uší se dá

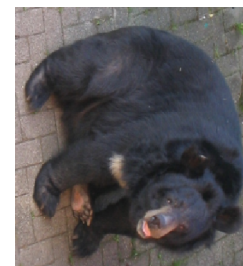
zároveň špatný zrak a sluch.

řezací a trhací funkci. Místo

vegetace. Medvědovití chodí

Potrava

Potrava většiny druhů medvědovitých se skládá většinou ze směsi masa, včetně ryb a hmyzu, a rostlinného materiálu jako jsou kořeny a bobule. Výhradně na maso se specializuje jen medvěd lední, protože nežije v prostředí s vegetací, zatímco

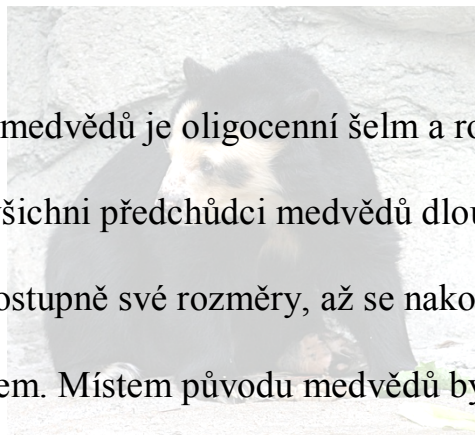


panda velká je téměř výlučně vegetarián. Živí se bambusovými výhonky. Medvědi sbírají potravu především ve dne a na rostlinnou stravu se zaměřují více, než ostatní šelmy, a proto tráví mnohem více času krmením.

Původ

Předkem současných medvědů je oligocenní šelma a rodu Cephalogale, dosahující přibližně velikosti dnešní pandy červené.

V té době měli ještě všichni předchůdci medvědů dlouhý ocas a dosahovali podobných rozměrů. V průběhu evoluce zvětšovali medvědi postupně své rozměry, až se nakonec stali největšími suchozemskými šelmami s masivní hlavou, silným tělem a krátkým ocasem. Místem původu medvědů byla Euroasie.



Zdroje:

<http://cs.wikipedia.org/wiki/Medv%C4%9Bd>

obrázek 1:

http://cs.wikipedia.org/wiki/Soubor:Brown_Bear_us_fish.jpg

obrázek 2:

autor: [en>User:Cburnett](#)

http://cs.wikipedia.org/wiki/Soubor:Spectacled_Bear_-_Houston_Zoo.jpg

obrázek 3:

http://cs.wikipedia.org/wiki/Soubor:Ursus-spelaeus_H%C3%B6hlenb%C3%A4r.jpg

obrázek 4:

autor: [Flominator](#)

<http://cs.wikipedia.org/wiki/Soubor:Kragenb%C3%A4r.jpg>

obrázek 5:

autor: [en>User:Cburnett](#)

http://cs.wikipedia.org/wiki/Soubor:Spectacled_Bear_-_Houston_Zoo.jpg